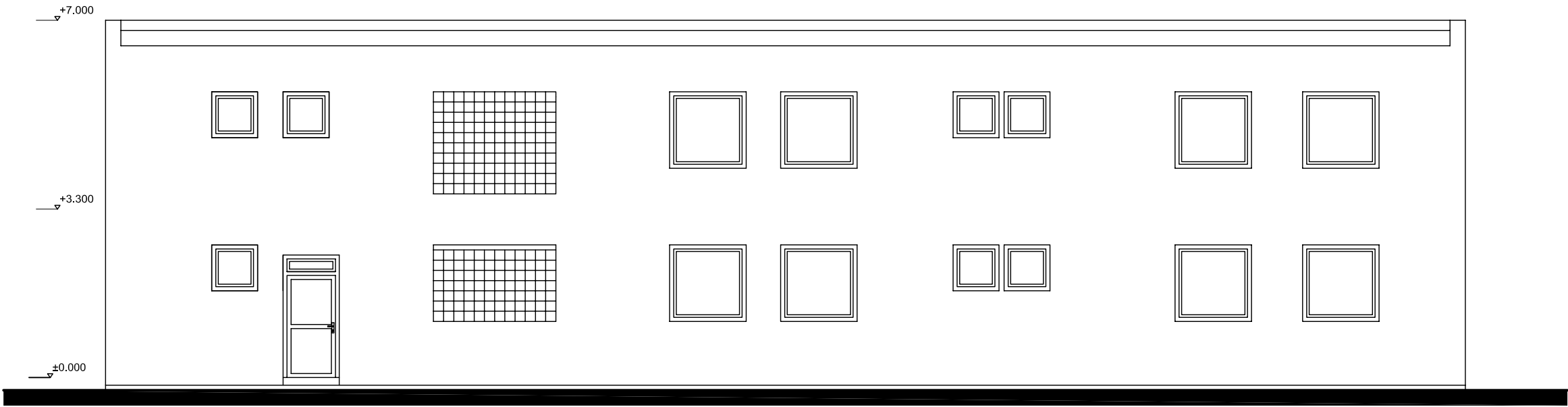


POHLED VÝCHODNÍ



POHLED ZÁPADNÍ

Projektová dokumentace je autorským dílem ve smyslu zákona č.121 / 2000 Sb. a duševním majetkem projektantů A. Skalckého a L. Dědka. Bez jejich souhlasu nesmí být dokumentace kopírována ani jinak rozšiřována.		
PROJEKTANTI: Autorizovaný architekt Ing. Lubomír Dědek, V Aleji 1603, 549 01 Nové Město nad Metují, tel: 777 312 128, <a href="http://www.atelierdedek.cz">www.atelierdedek.cz</a> Autorizovaný architekt Ing. arch. Alexandr Skalický, Vančurova 1333, 547 01 Náchod, tel: 608 184 099, <a href="http://www.a-skalicky.cz">www.a-skalicky.cz</a>		
STAVEBNÍK: Město Kostelec nad Orlicí, Palackého náměstí 38, 517 41 Kostelec nad Orlicí		
MÍSTO STAVBY: p.p.č. 436/1, 436/5 k.ú. Kostelec nad Orlicí	DATUM:	12/2016
STAVEBNÍ AKCE:  OBJEKT ZÁZEMÍ A ŠATEN, p.p.č. 436/1, 436/5 KOSTELEK NAD ORLICÍ	ÚČEL:  dokumentace pro stavební řízení	Č. VÝTISKU:
VÝKRES:  POHLEDY VÝCHODNÍ A ZÁPADNÍ - ZSS	MĚŘITKO:  1:100	Č. VÝKRESU:  D.1.10